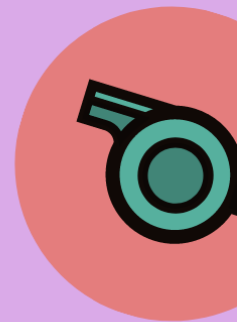




Doobble

DEL FONEMA S



“DOBBLE” DEL FONEMA /S/

NÚMERO DE JUGADORES

Esta baraja de tarjetas está pensada para 2 jugadores.

EDAD PARA EL QUE ESTÁ DESTINADO

Es un juego destinado para Educación Infantil – primer ciclo de Educación Primaria.

¿CÓMO SE JUEGA?

Barajamos las cartas y las colocaremos una cara hacia abajo delante de cada jugador. Luego haremos una pila de cartas con las cartas restantes, las cuales colocaremos boca arriba en el centro de la mesa.

OBJETIVO DEL JUEGO:

Ser el más rápido para detectar la imagen idéntica entre dos cartas, nombrarlo en voz alta y luego coger la carta.

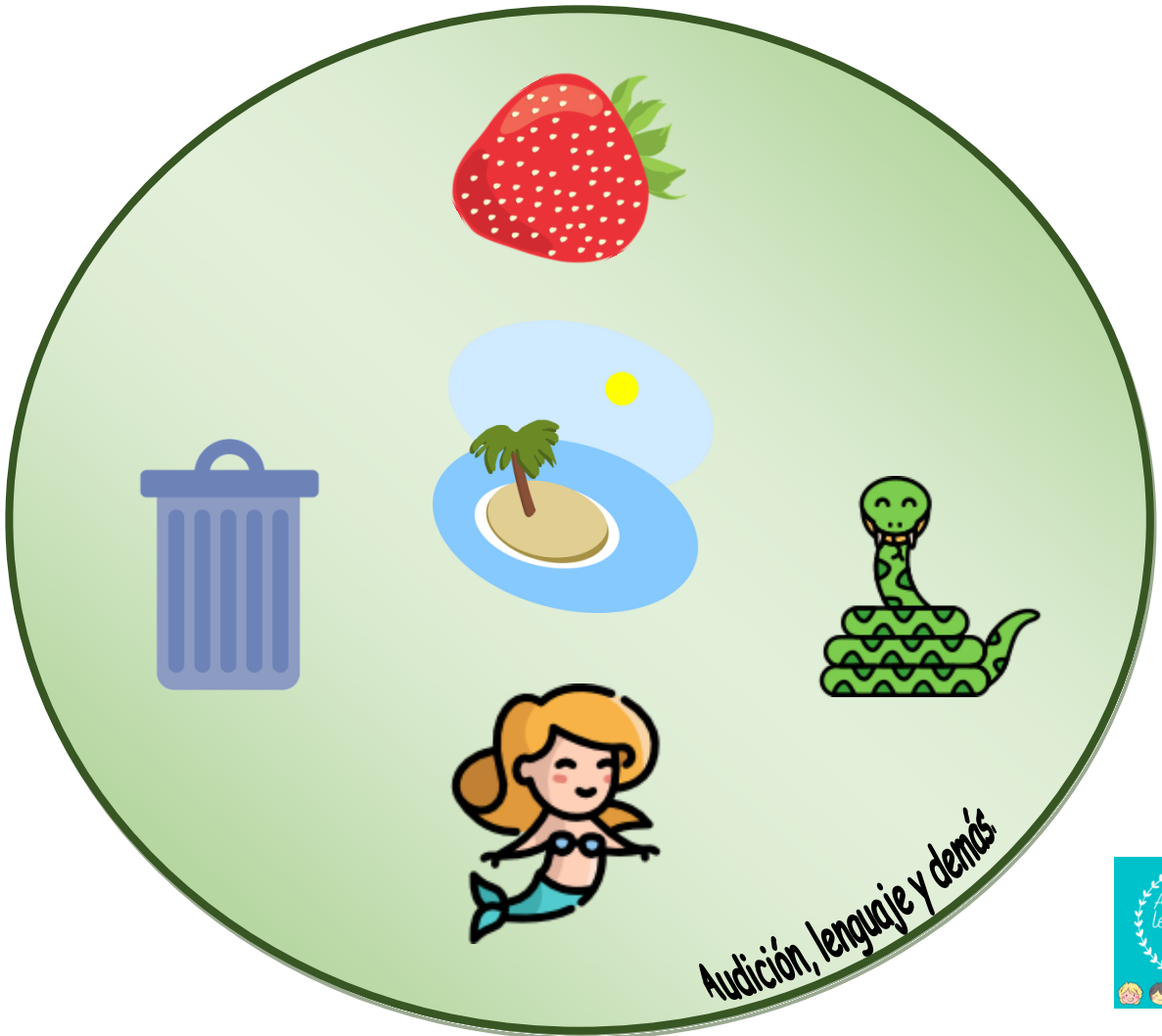
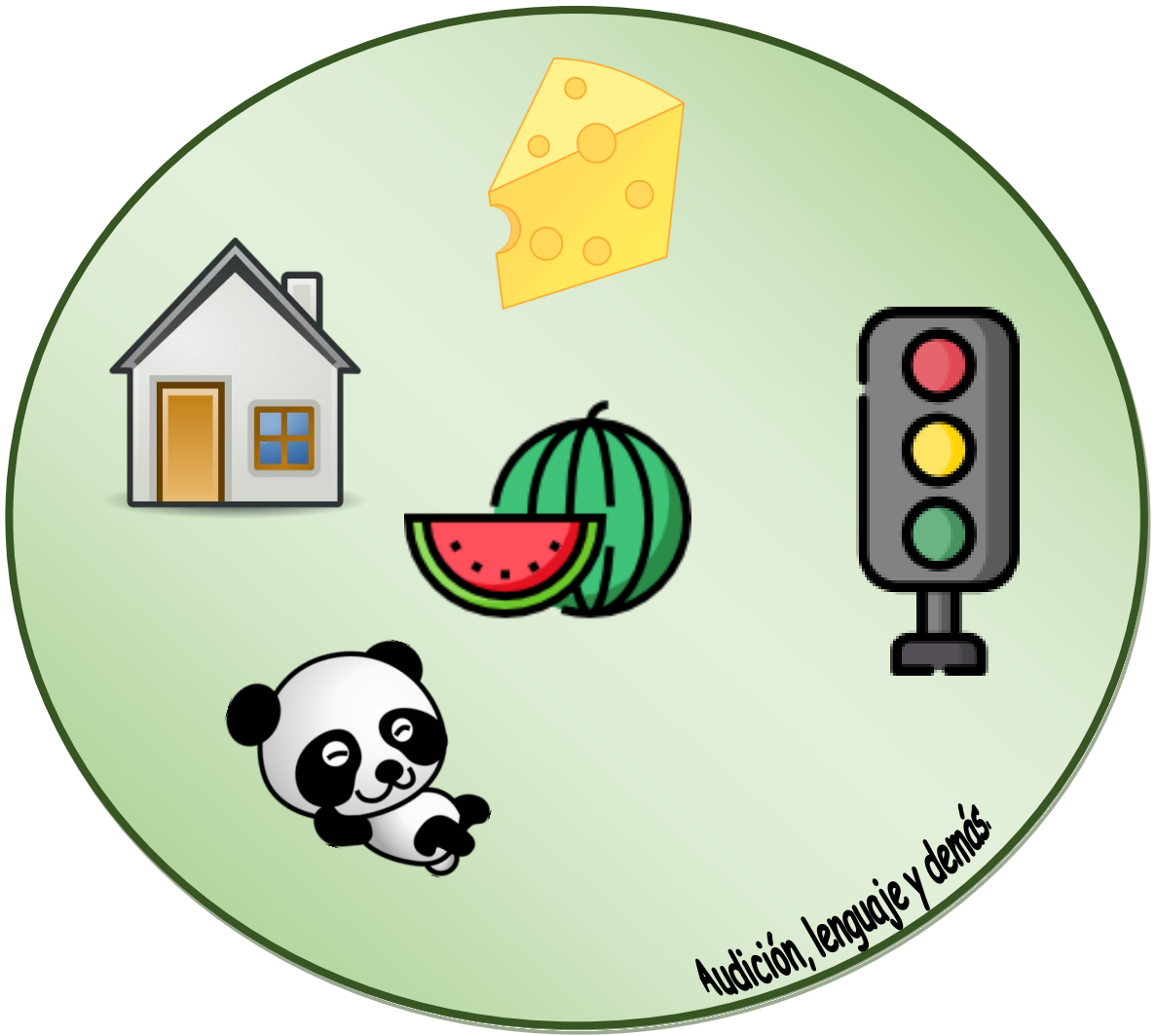
El jugador que acumule más cartas al final de la partida es el que gana.

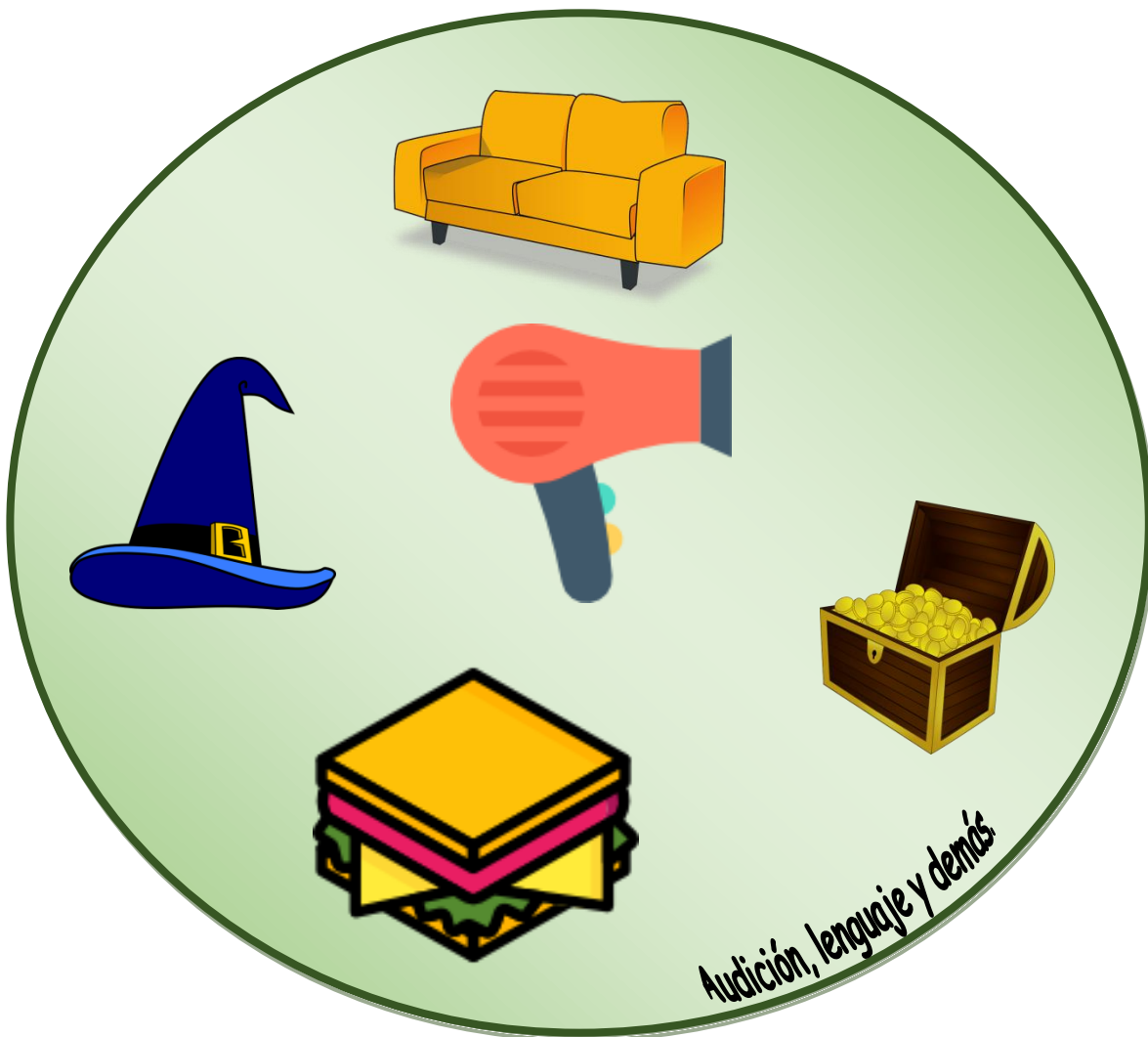
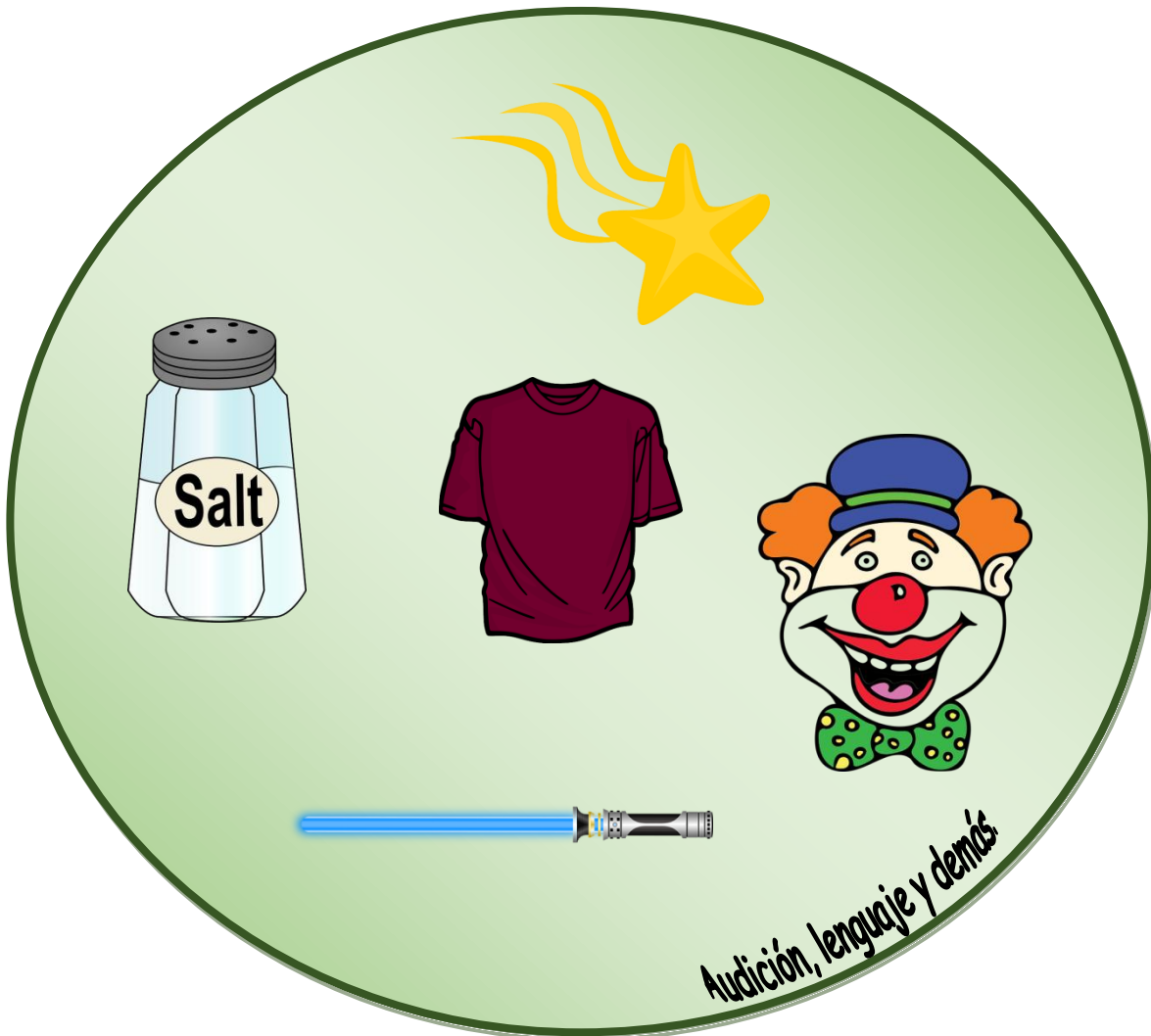
¿CON QUÉ SE TRABAJA?

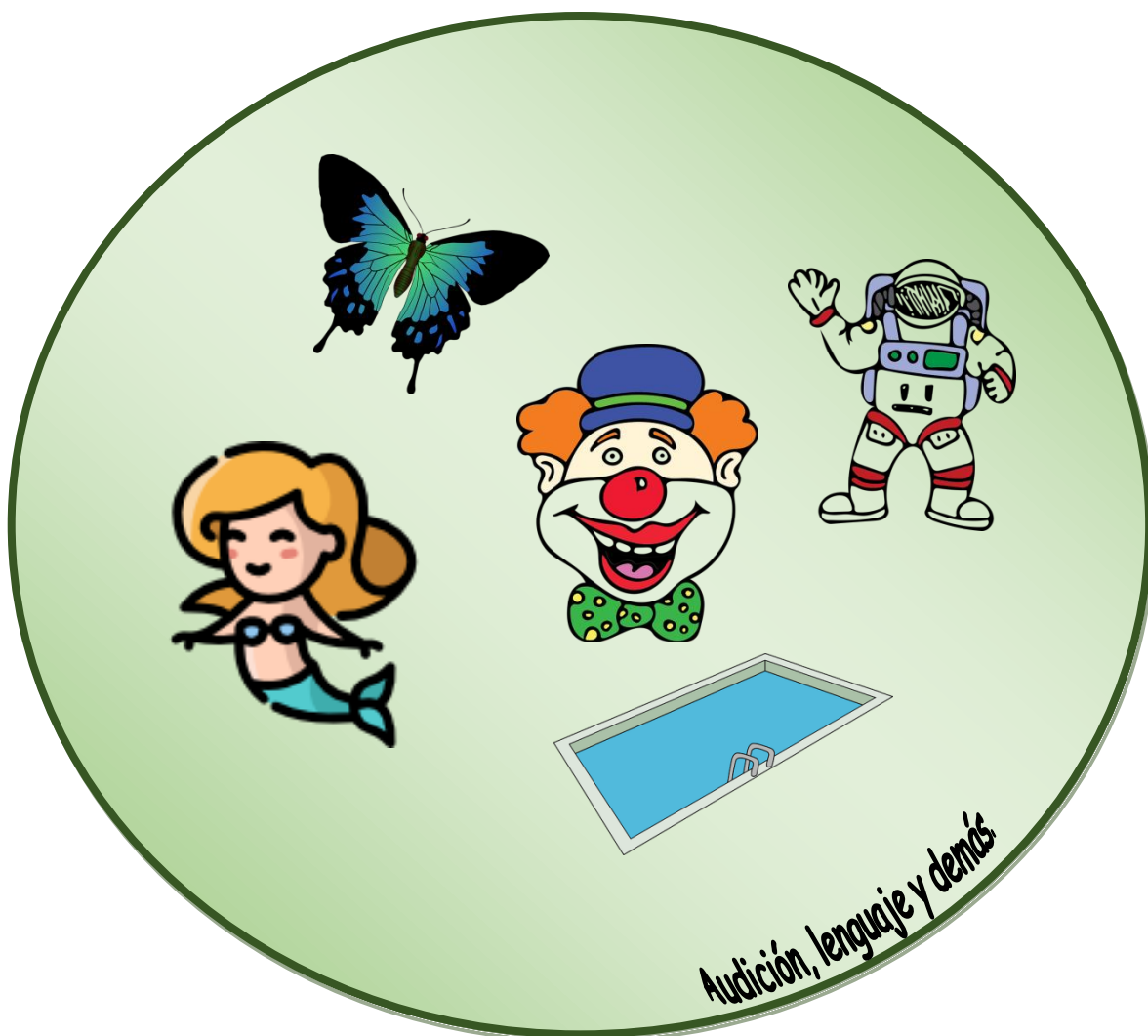
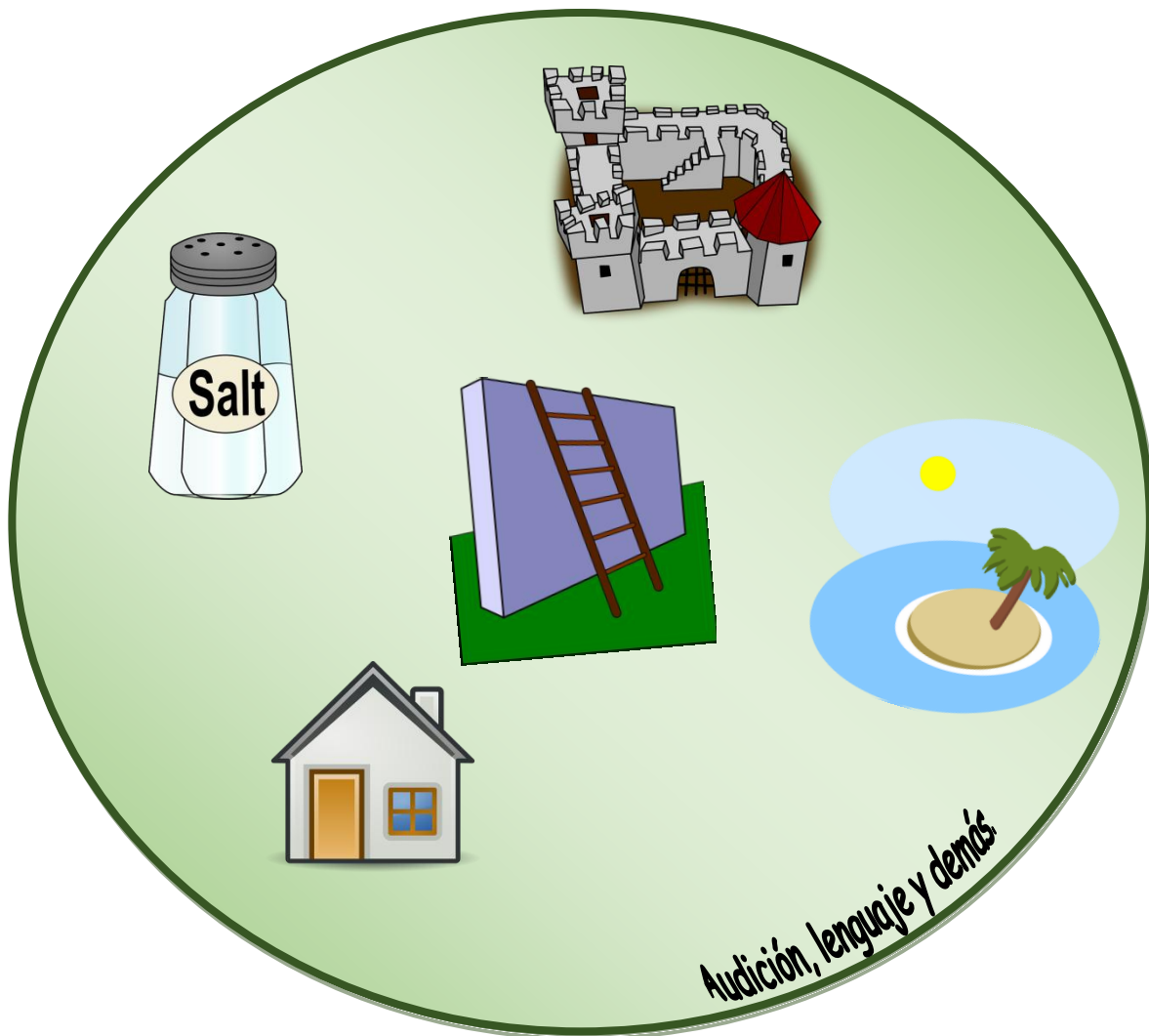
Este juego está pensado para poner en práctica y/o mejorar la articulación del fonema /s/ en sílabas directas, inversas y mixtas en todas las posiciones.

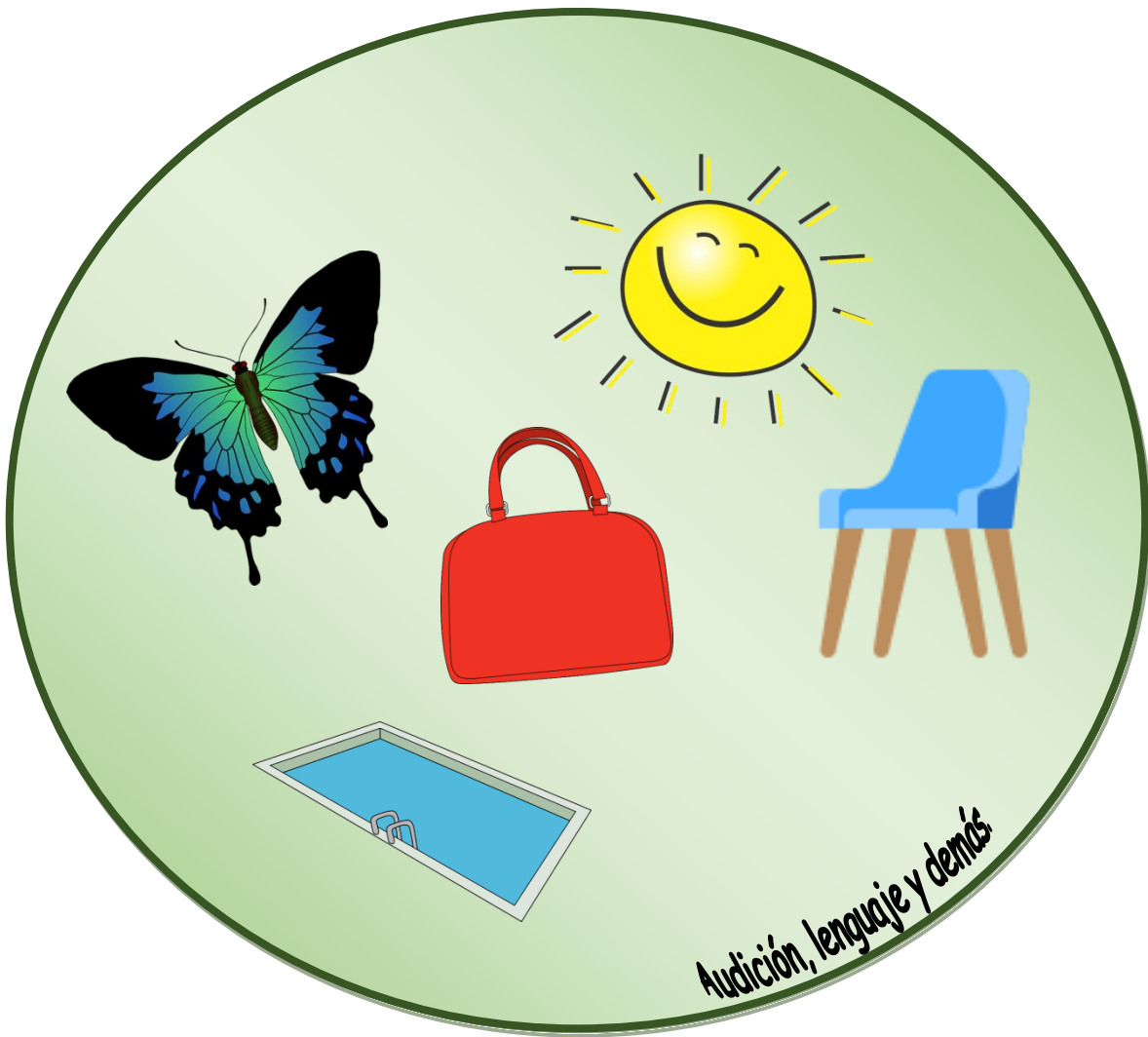
Espero que os guste 😊

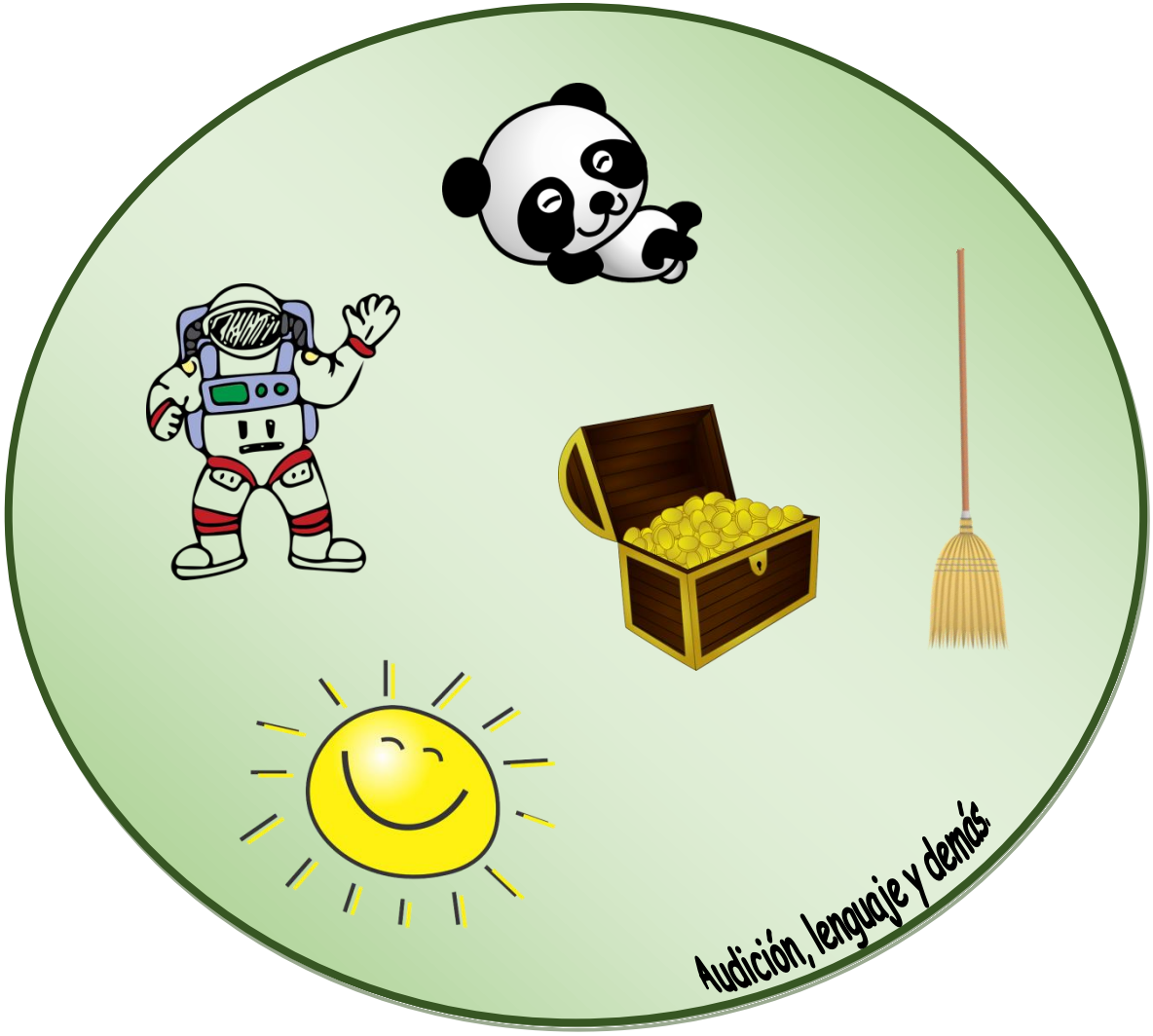




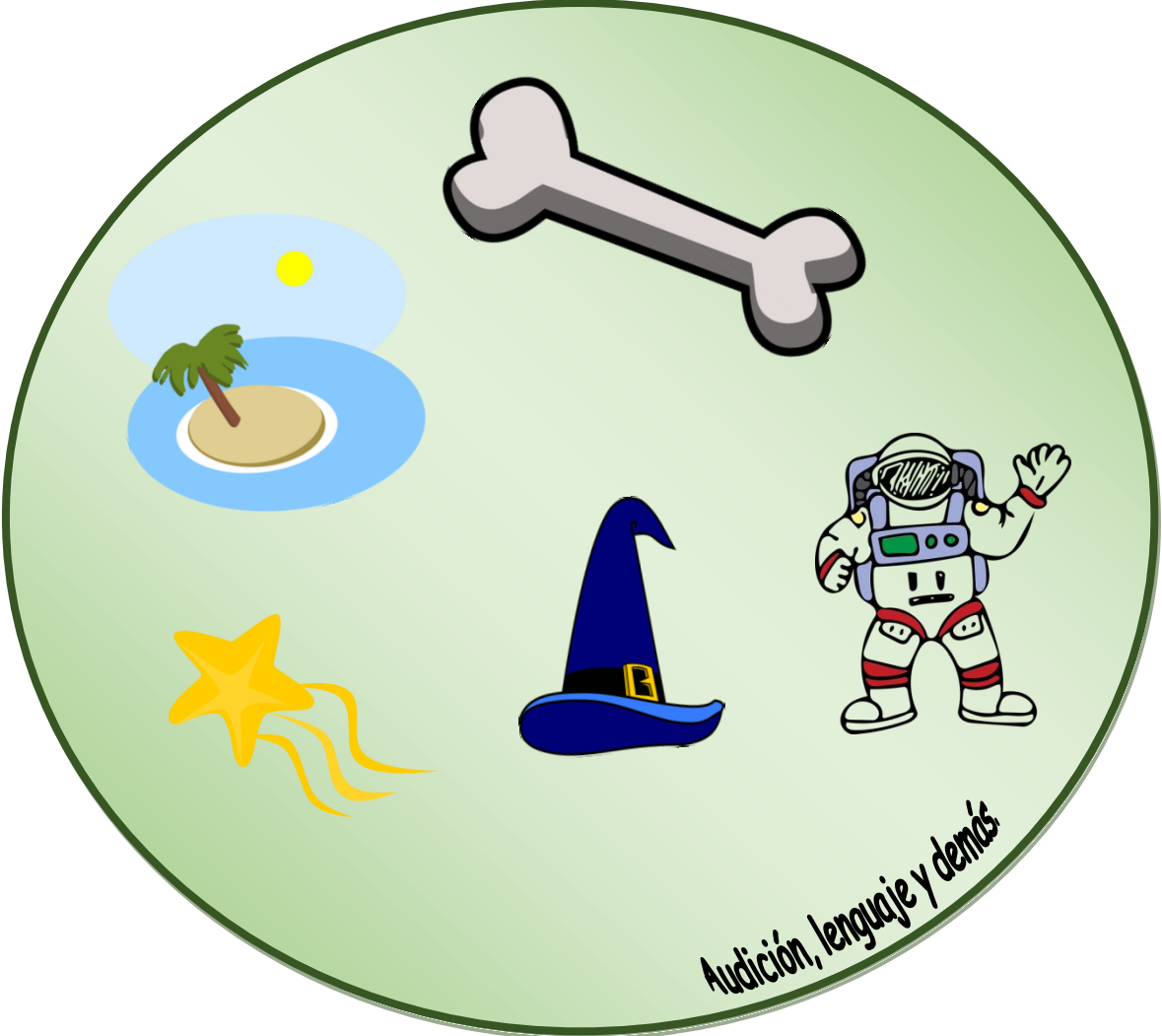




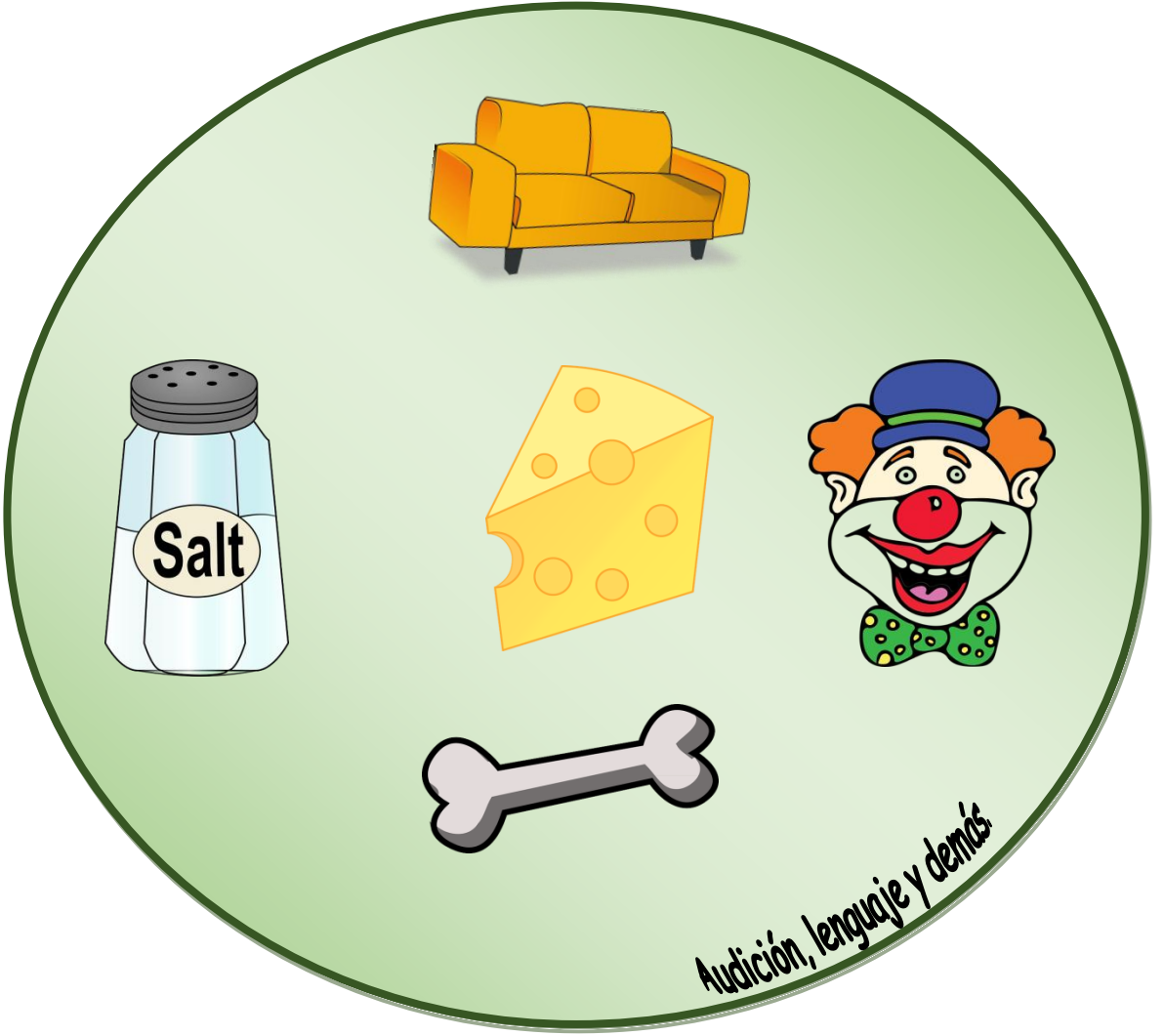




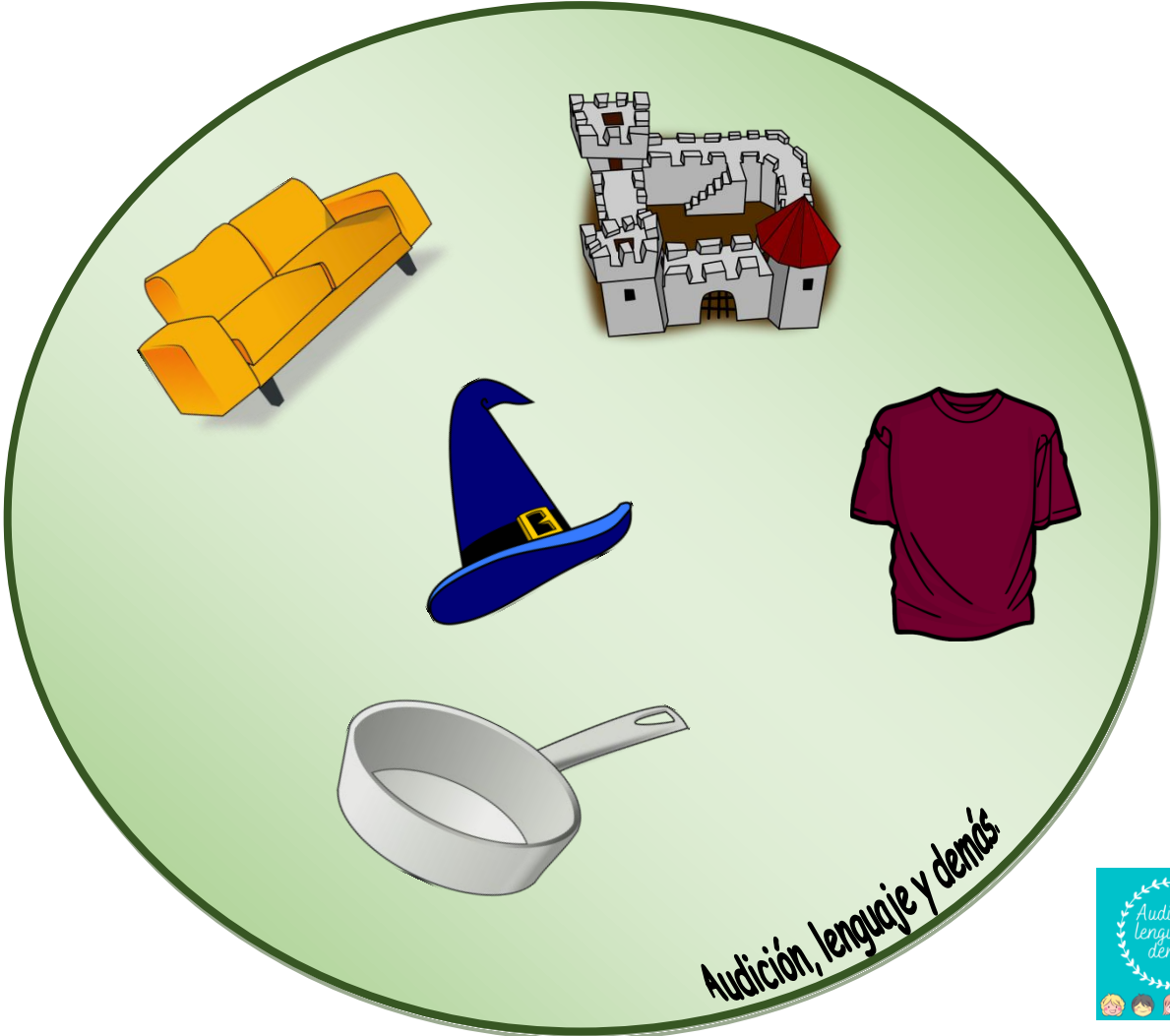
Audición, lenguaje y demás



Audición, lenguaje y demás



Audición, lenguaje y demás



Audición, lenguaje y demás



